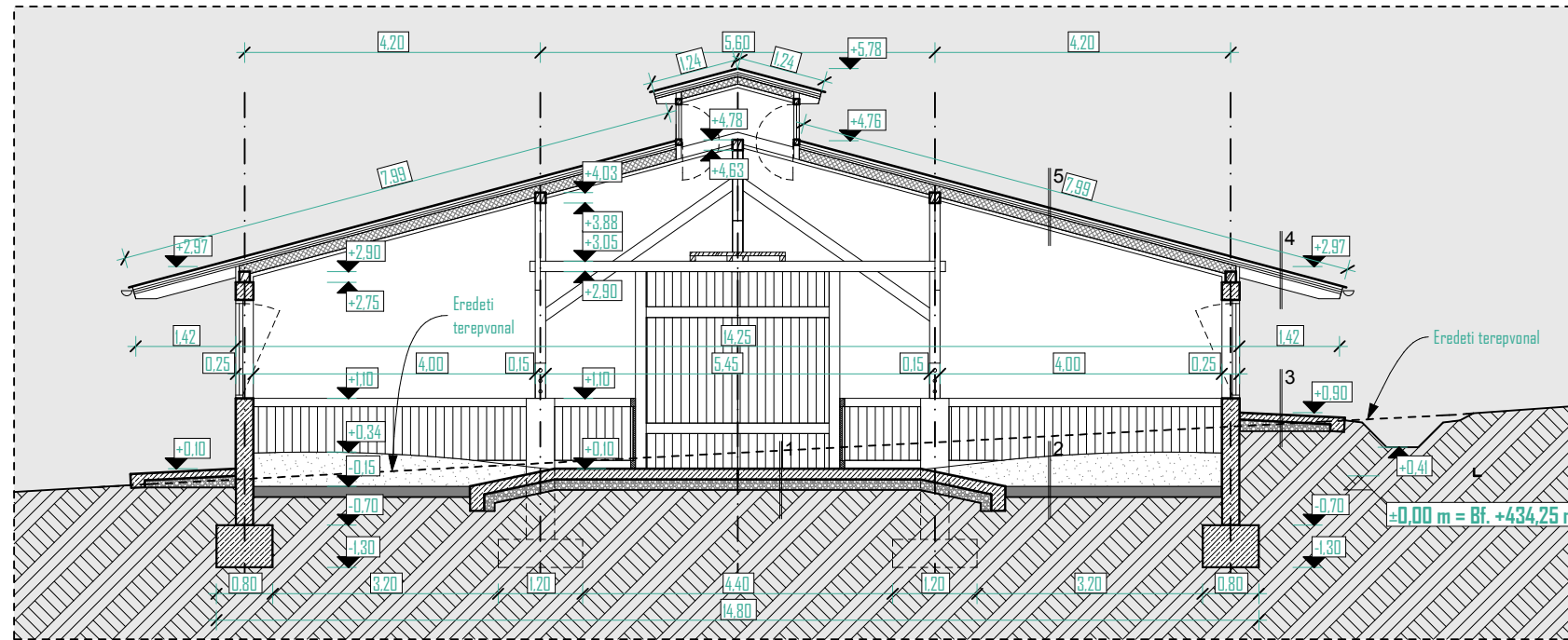
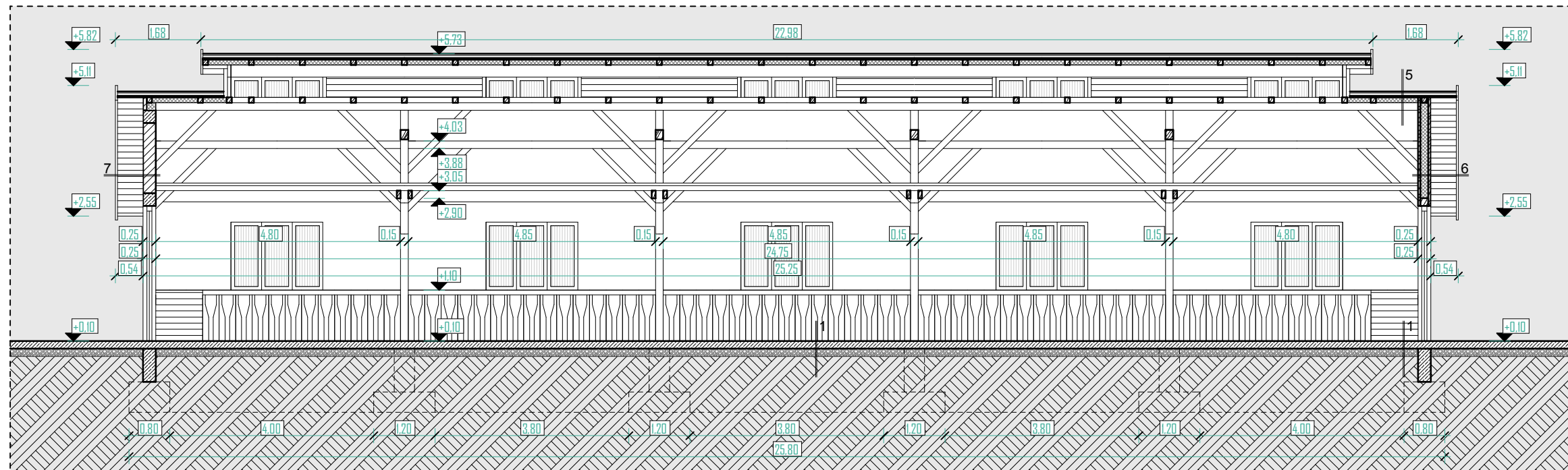


## FF Metszet - Növendék istálló keresztmetszete



## GG Metszet - Növendék istálló hosszmetzete



### NÖVENDÉK I. RÉTEGRENDEK

1. 15 cm vasalt aljzatbeton  
15 tömörített murva  
termett talaj
2. 15 cm vízzáró agyagtapasztás  
termett talaj
3. 10 cm aljzatbeton  
15 cm tömörített murva  
termett talaj
4. sötétszürke BRAMAC cserépfedés  
tetőlécezés  
ellenléc  
bitumenes szigetelőlemez  
deszkaborítás  
10/15 szaruzat
5. sötétszürke BRAMAC cserépfedés  
tetőlécezés  
ellenléc  
bitumenes szigetelőlemez  
deszkaborítás  
10/15 szaruzat  
15 cm ásványgyapot szigetelés  
párazáró fólia  
10 mm OSB burkolat
6. 5 cm pallóburkolat  
15 cm ffa tartóváz  
15 cm ásványgyapot szigetelés  
párazáró fólia  
5 cm pallóburkolat
7. mészfestés  
1,5 cm jav. mészvakolat  
25 cm Porotherm falazat  
1,5 cm jav. mészvakolat  
mészfestés

**É.23**

**ENGEDÉLYEZÉSI  
TERV**  
**Növendék istálló**  
**Metszetek**  
Lépték:  
**1:100**

**KÖR**  
Építész Stúdió Kft.

Megbízó: ifj. VARGA SÁNDOR (Címe: 8444 Szentgál, Külterület, Hrsz.: 0385/12)

Helyszín: 8444 Szentgál, Külterület, Hrsz.: 0385/12

Funkció: 1 db sajtüzem épület, 3 db istálló épület,  
1 db terménytároló, 1 db trágyatároló

Dátum: 2016. június 1.

Vezető tervező: VÁRADI ISTVÁN É 13-1054

Építész munkatárs: Molnár J. Botond É 01-6201

E-mail: korepitesz.studiokft@chello.hu Tel/fax: 06 1 349 1236 Cím: 1023 Budapest, Gül Baba utca 4.

EZ A TERV A KÖR ÉPÍTÉSZ STÚDIÓ KFT. SZELLEMI TULAJDONA,  
AMELYNEK VÉDELME AZ 1999. ÉVI LXXVI. SZÁMÚ TÖRVÉNY BIZTOSÍTJA.